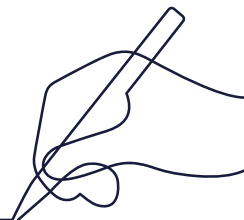




PRÉSENTATION du GROUPE



PRÉSENTATION GÉNÉRALE	06
Histoire	06
Chiffres clés	07
Stratégie	10
Modèle d'affaires / DPEF /	16

PRÉSENTATION DES ACTIVITÉS	18
Organigramme simplifié	18
Métiers	19

PRÉSENTATION GÉNÉRALE

Histoire

RUBIS EST UN GROUPE FRANÇAIS INDÉPENDANT, ŒUVRANT AU CŒUR DES ÉNERGIES DEPUIS PLUS DE 30 ANS POUR APPORTER AU PLUS GRAND NOMBRE UN ACCÈS PÉRENNE ET FIABLE À L'ÉNERGIE. NOUS RÉPONDONS AINSI AUX BESOINS ESSENTIELS DE MOBILITÉ, DE CUISSON ET DE CHAUFFAGE DE NOS CLIENTS PARTICULIERS ET FOURNISSONS L'ÉNERGIE NÉCESSAIRE AU FONCTIONNEMENT DES INDUSTRIES ET DES PROFESSIONNELS.

AVEC PRÈS DE 4 500 COLLABORATEURS RÉPARTIS SUR TROIS ZONES GÉOGRAPHIQUES (AFRIQUE, CARAÏBES ET EUROPE), NOTRE GROUPE EST ORGANISÉ DE FAÇON DÉCENTRALISÉE, NOUS PERMETTANT D'OPÉRER NOS ACTIVITÉS AU PLUS PROCHE DES ENJEUX LOCAUX.

1990

Création de Rubis.

1993

Acquisition de la Compagnie Parisienne des Asphaltes qui deviendra Rubis Terminal. Démarrage de l'activité Stockage de produits liquides.

1994

Acquisition de Vitogaz. Démarrage de l'activité Distribution en France, qui deviendra Rubis Énergie.

1995

Introduction en bourse.

2000

Lancement des activités de Distribution à l'international : Europe et Maroc, puis Antilles en 2005, Afrique en 2010, Caraïbes en 2011.

2008

Développement de l'activité Stockage à l'international : Anvers et Rotterdam, puis l'Espagne en 2020.

2015

Nouvelle activité de distribution de bitumes et création de l'activité Support & Services, comprenant le négoce-approvisionnement et le transport maritime.

2020

Rubis Terminal devient une joint-venture.

2021

Prise de participation dans HDF Energy.

2022

Acquisition de 80 % de Photosol France et création de la branche Rubis Renouvelables.



Conscient de la contribution clé du secteur de l'énergie pour lutter contre le changement climatique, **Rubis diversifie ses activités et son offre vers des solutions décarbonées.**

4 498

COLLABORATEURS
DANS LE GROUPE

41

PAYS
D'IMPLANTATION

1 054

STATIONS-SERVICE
DANS 23 PAYS

8

NAVIRES EN PLEINE
PROPRIÉTÉ

78

CENTRALES
PHOTOVOLTAÏQUES
EN EXPLOITATION

+ 26 %

AUGMENTATION
DU RÉSULTAT BRUT
D'EXPLOITATION
ENTRE 2021 ET 2022

Chiffres clés

L'EXERCICE A ÉTÉ MARQUÉ PAR LA CONSTITUTION DE LA BRANCHE RUBIS RENEUVELABLES, COMPRENANT PRINCIPALEMENT RUBIS PHOTOSOL, CONSOLIDÉ DEPUIS LE 1^{ER} AVRIL, FAISANT ENTRER DE PLAIN-PIED RUBIS DANS LA TRANSITION ÉNERGÉTIQUE.

Après deux ans de crise sanitaire, 2022 a été marquée par de nouveaux extrêmes : doublement du prix du pétrole, guerre en Ukraine, tensions inflationnistes, chocs de devises et fin de l'ère des taux d'intérêt négatifs.

Dans cet environnement, le Groupe a démontré une nouvelle fois la solidité de son modèle d'affaires, générant une croissance de son résultat net ajusté⁽¹⁾ de 11 %.

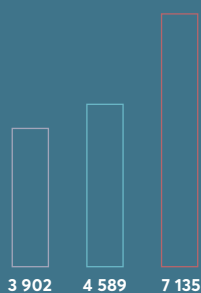
Le positionnement multi-pays et multi-segments de Rubis Énergie ainsi que sa structure duale *midstream/downstream* ont permis d'absorber les différents chocs externes tout en poursuivant la croissance de son résultat opérationnel courant. Rubis Photosol a contribué sur neuf mois pour un résultat brut d'exploitation de 18 millions d'euros, avec une augmentation des centrales mises en service de + 23 % par rapport à 2021. La JV Rubis Terminal, quant à elle, a augmenté de 6 % ses recettes stockage.

(1) Résultat net ajusté des éléments non récurrents (impairment Haïti, acquisition de Photosol, cession du terminal en Turquie et refinancement Rubis Terminal) et IFRS 2.

PERFORMANCES FINANCIÈRES

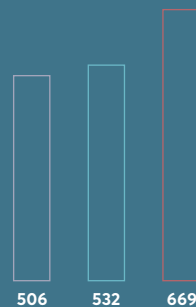
Chiffre d'affaires

(en millions d'euros)



Résultat brut d'exploitation

(en millions d'euros)



5,5

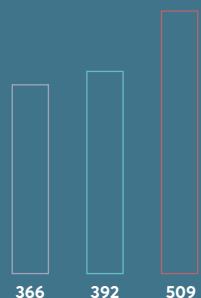
MILLIONS DE M³
DE PRODUITS
DISTRIBUÉS

403

GWH D'ÉLECTRICITÉ
PHOTOVOLTAÏQUE
PRODUITE

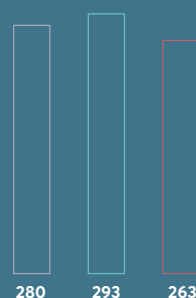
Résultat opérationnel courant

(en millions d'euros)



Résultat net part du Groupe

(en millions d'euros)



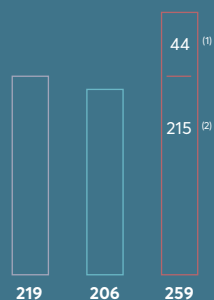
2022

2021

2020

Investissements industriels hors Rubis Terminal

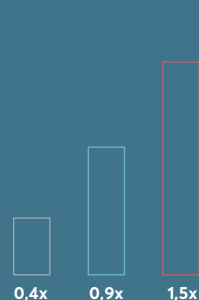
(en millions d'euros)



(1) Rubis Renouvelables.

(2) Rubis Énergie.

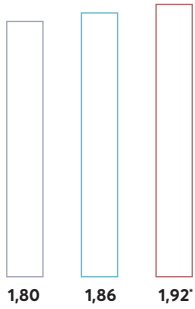
Ratio dette nette corporate/RBE



COMPTEURS BOURSIERS

Dividende par action

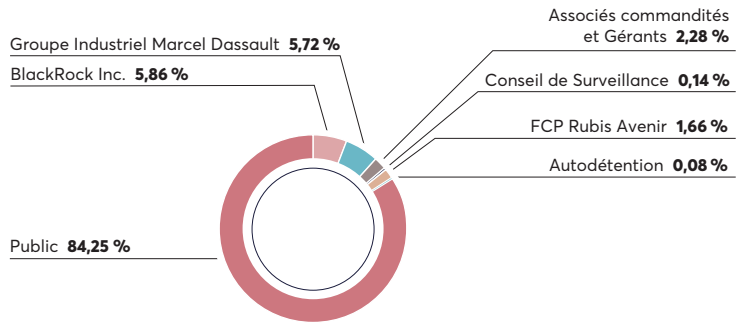
(en euros)



* Montant proposé à l'AG du 8 juin 2023.

Actionnariat de Rubis

(au 31/12/2022)



+ 81 000

HEURES
DE FORMATION
DISPENSÉES

- 20 %

OBJECTIF
DE RÉDUCTION
DU SCOPE 3A,
D'ICI 2030 ⁽¹⁾

(1) Périmètre Rubis Énergie, portant principalement sur les émissions du transport maritime et terrestre externalisé, soit sur 45 % des émissions du scope 3A, année de référence 2019.

SCHEMA SIMPLIFIE DES ACTIVITES

PRODUIRE

PRODUCTION
D'ÉLECTRICITÉ
RENOUVELABLECentrales
photovoltaïques

APPROVISIONNER

STOCKER

DISTRIBUER

CLIENTS



Électricité

PROFESSIONNELS
Entreprises du secteur
public et privéDISTRIBUTION
D'ÉNERGIES

Approvisionnement

Transport maritime

(Bio)
carburants
et (bio)
combustibles

Gaz
liquéfiés

Bitumes

Lubrifiants

Stations-service - Livraisons



PARTICULIERS
Clients des stations-service
et utilisateurs de gaz liquéfiés
(en bouteille ou en vrac)

PROFESSIONNELS
Industriels, aviculture, agriculture,
hôtellerie, BTP, transports, etc.

STOCKAGE
DE PRODUITS LIQUIDES
(en JV)

Combustibles,
biocarburants,
e-fuels

Produits agro-
alimentaires,
engrais

Produits
chimiques

PROFESSIONNELS
Industriels des combustibles,
biocarburants, groupes chimiques,
coopératives agricoles,
aéroports, distributeurs,
négociants, etc.

Stratégie

UN GROUPE AU CŒUR DES ÉNERGIES

RUBIS SOUHAITE DONNER ACCÈS AU PLUS GRAND NOMBRE À UNE ÉNERGIE FIABLE ET PÉRENNE TOUT EN DÉVELOPPANT DES SOLUTIONS MOINS CARBONÉES, ŒUVRANT AINSI POUR UN DÉVELOPPEMENT DURABLE.

Nous nous efforçons de répondre aux besoins essentiels en énergie des populations en Afrique, aux Caraïbes et en Europe, aussi bien pour se déplacer (à travers un réseau de plus de 1 000 stations-service, des activités bitume qui participent à la construction de routes et d'infrastructures et également grâce à la production d'électricité solaire) que pour cuisiner

ou se chauffer (grâce aux gaz liquéfiés vendus en vrac ou en bouteille et à l'électricité solaire). Ce rôle d'acteur essentiel de la vie quotidienne des populations positionne le Groupe comme incontournable et le rend en grande partie immun aux cycles économiques.



Nos offres s'adressent aussi bien à une clientèle professionnelle qu'à des clients particuliers via nos stations-service, les bouteilles de gaz ou les livraisons à domicile de combustibles ou gaz liquéfiés destinés au chauffage, à la production d'eau chaude ou à la cuisson. Depuis 2022, le Groupe est également producteur d'électricité renouvelable, via notre filiale Rubis Renouvelables, constituée après l'acquisition de 80 % de Photosol, et alimente le réseau français, ainsi que des clients institutionnels en électricité photovoltaïque. Acteur de la transition énergétique, nous développons des offres d'énergies moins carbonées (biocarburants, systèmes hybrides, etc.) et sensibilisons les consommateurs à ce sujet que ce soit pour la mobilité, le chauffage ou les utilisations industrielles.

ÊTRE LEADER DANS DES MARCHÉS DE NICHE OU SUR DES MARCHÉS À FORT POTENTIEL DE CROISSANCE

RUBIS SE POSITIONNE SUR DES MARCHÉS SUR LESQUELS IL PEUT OCCUPER DES POSITIONS DE LEADER. NOTRE RÉUSSITE EST ASSURÉE PAR PLUSIEURS FACTEURS PARMIS LESQUELS LA MAÎTRISE DE L'OUTIL LOGISTIQUE D'IMPORTATION, QUI GARANTIT DES AVANTAGES EN TERMES DE COÛTS ET DE QUALITÉ DE L'APPROVISIONNEMENT. CE CHOIX STRATÉGIQUE GARANTIT À NOS CLIENTS UN ACCÈS PÉRENNE À L'ÉNERGIE NÉCESSAIRE AU QUOTIDIEN.



Rubis a mis en place une structure de prise de décision locale, courte et réactive permettant efficacité et gains de parts de marché.

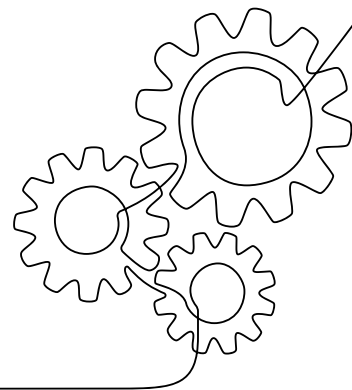
Les marchés sur lesquels le Groupe opère sont profonds et les besoins en énergie essentiels et croissants, notamment dans les zones géographiques où notre présence s'est renforcée ces dernières années (Afrique et Caraïbes).

En Europe, Rubis reste positionné sur des marchés confidentiels, tels que les gaz liquéfiés (butane et propane), induisant des barrières élevées à l'entrée et où l'efficacité, la réactivité et les gains de parts de marché assurent des leviers de croissance.

Dans un contexte de prise de conscience collective, au niveau de l'Union européenne et avec l'entrée en vigueur de plusieurs textes destinés à promouvoir les énergies renouvelables en Europe, l'arrivée de Rubis sur le marché des renouvelables constitue un véritable relais de croissance en France et, à court terme, en Europe.

L'organisation est décentralisée, chaque centre de profit correspondant à une filiale du Groupe. Ce système permet aux responsables locaux d'avoir une connaissance approfondie de leur marché et zone géographique et de conduire une politique d'investissements adaptée. Ce mode d'organisation a démontré son efficacité. Il se traduit par des équipes motivées et responsables, une flexibilité permettant réactivité et efficacité et des gains de parts de marché.

*Dans la majorité
de nos implantations géographiques
et sur tous les types de produits distribués,
nous sommes positionnés
dans le top 3⁽¹⁾ des acteurs du marché.*



(1) Estimation Rubis.

ÊTRE PERFORMANT SUR LE LONG TERME

DEPUIS 30 ANS, RUBIS MÈNE UNE STRATÉGIE DE CROISSANCE EXTERNE BASÉE SUR UNE DISCIPLINE FINANCIÈRE STRICTE, COMPRENANT DES MULTIPLES D'ACQUISITION ET DES LEVIERS FINANCIERS MODESTES, ET UNE DÉMARCHÉ STRATÉGIQUE CLAIRE (POSITIONNEMENT DE NICHES, POSITIONS DE MARCHÉ FORTES SOUTENUES PAR LE CONTRÔLE DES INFRASTRUCTURES D'ACCÈS À LA RESSOURCE ET PERSPECTIVES DE CROISSANCE DE RÉSULTATS) DE NATURE À ASSURER DE LA CRÉATION DE VALEUR À L'ENSEMBLE DES PARTIES PRENANTES.

À chaque acquisition, l'impulsion d'une stratégie, le talent de nos équipes, le déploiement de capitaux et la mise en place d'une nouvelle organisation, ainsi que la flexibilité de l'entreprise, ont permis de constituer un **groupe multi-local, décentralisé et indépendant avec des positions de marché solides et protégées par des actifs tangibles, garants de sa rentabilité sur le long terme**. Rubis affiche ainsi des performances solides.



	1 an	3 ans	5 ans	10 ans	15 ans
	2021-2022	2019-2022	2017-2022	2012-2022	2007-2022
RBE	+ 26 %	+ 9 %	+ 6 %	+ 12 %	+ 15 %
ROC	+ 30 %	+ 7 %	+ 7 %	+ 13 %	+ 16 %
Résultat net part du Groupe	- 10 %	- 5 %	0 %	+ 11 %	+ 14 %
Bénéfice par action	- 10 %	- 6 %	- 2 %	+ 6 %	+ 7 %
Dividende par action	+ 3 %	+ 3 %	+ 5 %	+ 8 %	+ 8 %



Dernier exemple en date, l'évolution stratégique dans la production d'électricité renouvelable et la création d'une nouvelle branche nous permettent de contribuer à un monde plus durable, d'accompagner l'évolution du marché de l'énergie et d'assurer la durabilité du Groupe grâce à un nouveau levier de croissance.



CONTRIBUER À UN MONDE PLUS DURABLE

DEPUIS PLUS DE 10 ANS NOUS PLAÇONS NOS ENGAGEMENTS RSE AU CŒUR DE NOTRE STRATÉGIE. UNE NOUVELLE ÉTAPE A ÉTÉ FRANCHIE EN 2021 AVEC LA PUBLICATION DE NOTRE PREMIÈRE FEUILLE DE ROUTE RSE *THINK TOMORROW* 2022-2025 POUR DÉCRIRE NOTRE ENGAGEMENT, MESURER NOS ACTIONS ET OFFRIR DAVANTAGE DE TRANSPARENCE À NOS PARTIES PRENANTES.

Think Tomorrow est à la fois un outil de pilotage de nos actions quotidiennes, un engagement pour un avenir durable et l'opportunité de faire évoluer nos activités.

La JV Rubis Terminal poursuit la mise en œuvre de ses principes RSE en ligne avec les principes généraux de Rubis. Elle a publié cette année sa première feuille de route 2022-2030 et son premier Rapport Durable (*Sustainability Report*).

Pour 2023, la feuille de route RSE du Groupe sera déclinée chez Rubis Photosol, qui réalisera son premier bilan carbone complet.

Notre feuille de route *Think Tomorrow* 2022-2025 s'articule autour de trois grands axes :

1

RÉDUIRE NOTRE EMPREINTE ENVIRONNEMENTALE

Description

Acteur du secteur de l'énergie, nous avons un rôle clé à jouer dans la lutte contre le changement climatique. Depuis 2019, nous accélérons nos projets sur les sujets de décarbonation et de transition énergétique, notamment avec la création d'un Comité Climat et la définition d'une stratégie de décarbonation. De même, depuis sa création, le Groupe veille à réaliser ses activités en minimisant leur impact environnemental.

Principales réalisations 2022

- Définition d'une méthodologie de prix interne du carbone.
- Définition d'un objectif supplémentaire sur les postes majeurs des émissions du scope 3A (émissions indirectes hors produits vendus), soit - 20 % des émissions du transport maritime et terrestre externalisé d'ici 2030 (représentant 45 % du scope 3A, base 2019).
- Analyse préliminaire de l'impact de nos activités sur la biodiversité.

OBJECTIF CLÉ 2030

Réduire de 30 % les émissions de CO₂ de nos sites industriels, navires et camions (scopes 1 et 2) et de 20 % les émissions de CO₂ de nos transports routiers et maritimes (scope 3A) (base 2019, Rubis Énergie, périmètre constant).

2 OFFRIR UN CADRE DE TRAVAIL SÛR ET STIMULANT

Description

Rubis a toujours mis l'humain au cœur de ses préoccupations et s'assure d'apporter à ses collaborateurs un cadre de travail sûr et d'accompagner leur développement.

Principales réalisations 2022

- Mise en place d'un *talent pool* chez Rubis Énergie.
- Atelier de sensibilisation sur le handicap auprès des Directeurs Généraux des filiales et des Référents RSE.
- Féminisation des Codir (Rubis Énergie) : 28,6 % en 2022 vs 27,4 % en 2021.
- Taux de fréquence des accidents du travail en baisse de 40 % depuis 2015.

OBJECTIF CLÉ 2025

Atteindre 30 % de femmes en moyenne dans les Comités de Direction de Rubis Énergie et ses filiales.

3 CONTRIBUER À UNE SOCIÉTÉ PLUS VERTUEUSE

Description

Le rôle de Rubis est de donner accès à l'énergie au plus grand nombre, en particulier dans des zones géographiques où une grande partie de la population en est dépourvue. Rubis veille à réaliser cette mission dans le respect des standards internationaux, en adoptant un comportement citoyen et solidaire partout où le Groupe est présent.

Principales réalisations 2022

- Cartographie des risques droits humains.
- Premier séminaire RSE Groupe, regroupant les Directeurs Généraux de filiales, les Référents RSE et les directions fonctionnelles.
- Déploiement de notre module d'*e-learning* anticorruption.

OBJECTIF CLÉ 2023

100 % des collaborateurs sensibilisés aux règles éthiques et anticorruption.

Modèle d'affaires

MÉGATENDANCES
TRANSITION ÉNERGÉTIQUE — BESOINS MONDIAUX CROISSANTS EN ÉNERGIE

NOS RESSOURCES



CAPITAL HUMAIN

- **4 498** ⁽¹⁾ collaborateurs, répartis dans **41** ⁽¹⁾ pays
- **25,9 %** ⁽¹⁾ de femmes dans le Groupe
- **Plus de 68** ⁽¹⁾ nationalités



CAPITAL SOCIÉTAL ET ENVIRONNEMENTAL

- Membre du **UN Global Compact**
- **1,94 M€** consacré par Rubis SCA aux actions sociétales et au mécénat
- **35** ⁽²⁾ Référents RSE et **36** ⁽²⁾ Référents Conformité



CAPITAL INDUSTRIEL

Distribution d'énergies

- **82** sites industriels dans le monde
- **8** navires en pleine propriété
- **1 054** stations-service dans 23 pays

Production d'électricité renouvelable

- **78** centrales photovoltaïques en exploitation en France (384 MWh de capacité installée)
- **> 3,5 GWh** de portefeuille de projets

Stockage de produits liquides (JV)

- **27** sites industriels en Europe



CAPITAL FINANCIER

- **2,3 Md€** : capitalisation boursière du Groupe
- **259 M€** d'investissements industriels

NOTRE MODÈLE

Servir
les énergies
d'aujourd'hui
et de demain

NOS PRINCIPES D'ACTION

Opérer
de manière **intégrè**
et **responsable**

Assurer
la **sécurité** des opérations

Agir
pour une **transition juste**

Accompagner
le **développement**
des collaborateurs

NOTRE CONTRIBUTION

Tout au long de sa chaîne de valeur, Rubis a une contribution particulière pour 6 des 17 Objectifs de développement durable (ODD) de l'ONU.



NOS MÉTIERS



Distribution d'énergies



Production d'électricité renouvelable



Stockage de produits liquides (JV)

NOTRE STRATÉGIE

Diversifier
nos offres selon les ressources
et enjeux locaux

Devenir
un acteur majeur de la production
d'électricité renouvelable en Europe

Poursuivre
une croissance externe
raisonnée



Objectif de baisse des émissions de CO₂ de 30 % d'ici 2030 (base 2019, périmètre Rubis Énergie – scopes 1 et 2).



Rubis distribue des énergies dans des zones géographiques où une grande partie de la population en est dépourvue et développe la production d'électricité renouvelable.

NOTRE CRÉATION DE VALEUR



CAPITAL HUMAIN

- **> 89 %⁽²⁾** de collaborateurs formés
- **147⁽³⁾** emplois nets créés
- **> 98 %⁽³⁾** de collaborateurs employés localement
- **> 98 %⁽³⁾** de collaborateurs bénéficiant d'une couverture santé
- **5,8⁽²⁾** : taux de fréquence des accidents du travail (- 40 % depuis 2015)



CAPITAL SOCIÉTAL ET ENVIRONNEMENTAL

- **Promotion des énergies moins carbonées** (gaz liquéfiés, biocarburants, électricité renouvelable, etc.)
- **198 M€** : impôts et taxes
- **0** accident industriel majeur
- Près de **50 000** personnes bénéficiaires de nos actions sociétales



CAPITAL INDUSTRIEL

- **Continuité de l'approvisionnement** essentielle aux économies des pays où le Groupe opère
- **20 %** des investissements industriels consacrés à la croissance et à la décarbonation
- Diversité géographique des lignes de métiers et de produits
- Plus de **82 000** foyers français approvisionnés en électricité renouvelable (équivalent production)



CAPITAL FINANCIER

- **263 M€** : résultat net part du Groupe
- **3,16 €** : bénéfice dilué par action
- **1,92 €⁽³⁾** : montant du dividende par action
- **12 %** : rentabilité des capitaux investis 2018-2022 (moyenne sur 5 ans)

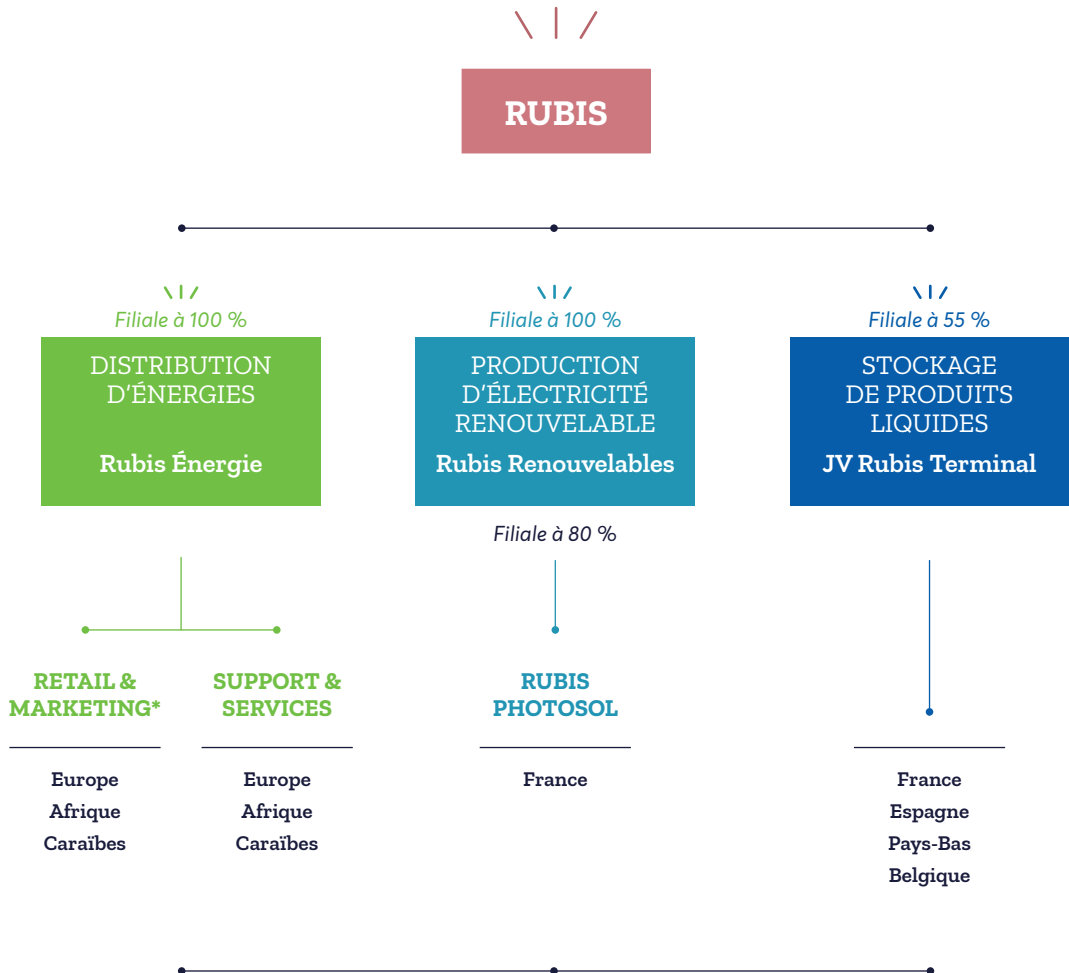
(1) Ces données incluent la JV Rubis Terminal.

(2) Ces données incluent la JV Rubis Terminal et excluent Rubis Photosol.

(3) Montant proposé à l'AG du 8 juin 2023.

PRÉSENTATION DES ACTIVITÉS

Organigramme simplifié



* Activité dénommée Distribution jusqu'au 31/12/2022.

Métiers

DISTRIBUTION D'ÉNERGIES

AVEC LA CRÉATION D'UNE BRANCHE DÉDIÉE À LA PRODUCTION D'ÉLECTRICITÉ RENOUVELABLE (RUBIS RENOUVELABLES), LE GROUPE A SOUHAITÉ REGROUPER AU 1^{ER} JANVIER 2023 LES ACTIVITÉS DE DISTRIBUTION ET DE SUPPORT & SERVICES (EXERCÉES PAR RUBIS ÉNERGIE) EN UNE SEULE BRANCHE NOMMÉE DISTRIBUTION D'ÉNERGIES.



Ainsi, la Distribution d'énergies intègre aujourd'hui la distribution de carburants, de fiouls, de lubrifiants, de gaz liquéfiés et de bitumes (renommée Retail & Marketing) et la logistique (assurée à travers Support & Services), qui regroupe le négoce-approvisionnement, l'activité de raffinage (SARA) et le transport maritime.

Rubis Énergie maîtrise en effet l'ensemble de la chaîne d'approvisionnement (achat, transport, stockage, distribution) grâce à des navires en pleine propriété et en *time-charter*, des terminaux d'importation, des centres emplisseurs de bouteilles de gaz et un réseau de 1 054 stations-service.

LE GROUPE MET ÉGALEMENT À DISPOSITION DE SES CLIENTS DES SOLUTIONS MOINS CARBONÉES COMME DES BIOCARBURANTS, BIOCMBUSTIBLES OU DES SOLUTIONS HYBRIDES INTÉGRANT UNE PART D'ÉNERGIE SOLAIRE.

Retail & Marketing

L'activité Retail & Marketing (auparavant dénommée Distribution) représente 73 % du ROC de la branche Distribution d'énergies. Le Groupe distribue ses produits tant à une clientèle de particuliers (réseau de stations-service et distribution de gaz liquéfiés en vrac et en bouteille) que de professionnels (industrie, aviculture, agriculture, hôtellerie, BTP, secteur du transport, etc.).

Cette activité bénéficie d'une diversification à la fois géographique et par segment de produit qui assure une performance stable et résiliente, peu affectée par la géopolitique et les cycles économiques.

AFRIQUE

En Afrique, le Groupe dispose d'un réseau de 556 stations-service, réparties dans huit pays. Les filiales africaines du Groupe possèdent d'excellentes parts de marché et se positionnent dans le top 3⁽¹⁾ dans la plupart des pays, sur tous les segments de marché. Nos principaux concurrents dans cette zone sont NOC, Oilibya, Puma, TotalEnergies, Vivo Energy (marques Shell et Engen), ainsi que des acteurs locaux indépendants.

Les leviers de croissance identifiés sur ce continent en pleine expansion, tant démographique qu'économique, sont les suivants :

- **les carburants en stations-service**

Depuis 2021, en Afrique de l'Est, un vaste programme de rénovations et de mise aux couleurs « RUBiS » des stations-service a été lancé. L'offre client s'est également enrichie de services complémentaires (magasins de proximité, service de restauration, lavage de voitures, petit entretien, etc.) qui permettent d'accroître la fréquentation et donc nos volumes ;

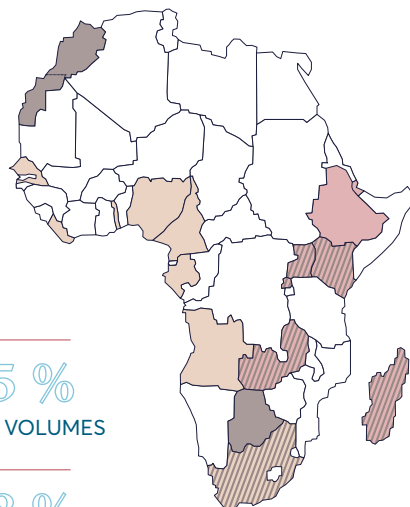
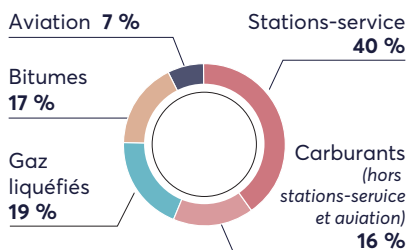
- **le bitume**

Le besoin en infrastructures routières ne cesse de croître dans la zone, comme l'illustre le développement important de l'activité de distribution de bitume. De trois pays au moment de l'entrée dans ce secteur (en 2015 lors de l'acquisition d'Eres), le Groupe est désormais présent dans huit pays, le plus récent étant l'Angola (début 2023) ;

- **le gaz liquéfié comme énergie de substitution**

Le gaz liquéfié est considéré comme la meilleure alternative énergétique au charbon et au bois pour la cuisson et le chauffage. Ainsi, les gouvernements d'Afrique du Sud, de Madagascar ou du Kenya visent une augmentation significative de la pénétration du marché par le gaz liquéfié et investissent dans des infrastructures destinées à développer cette énergie (dépôts de stockage notamment).

RÉPARTITION DES VOLUMES PAR CATÉGORIE DE PRODUITS



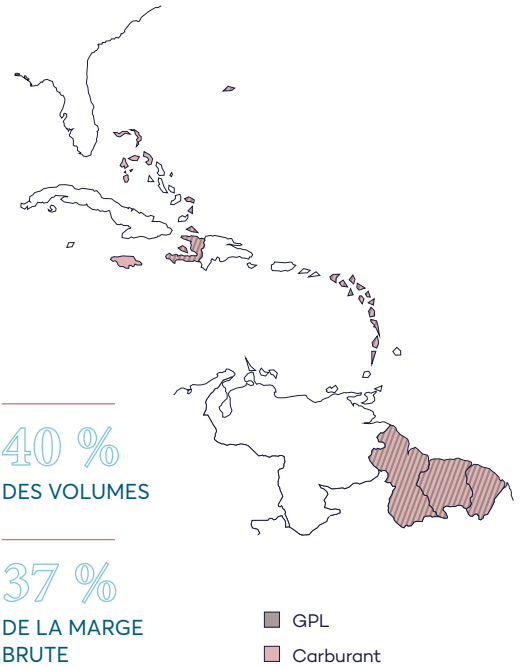
45 %
DES VOLUMES

38 %
DE LA MARGE BRUTE

■ GPL
■ Bitume
■ Carburant



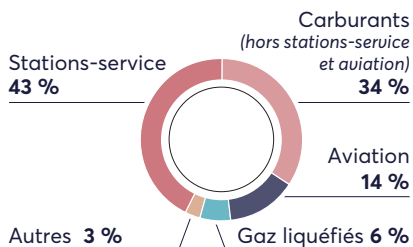
(1) Estimation Rubis.



CARAÏBES

Comme en Afrique, Rubis maîtrise l'ensemble de la chaîne d'approvisionnement et dispose d'un réseau de 406 stations-service, réparties sur 18 territoires. Le Groupe possède de très bonnes parts de marché et se positionne dans le top 3⁽¹⁾ dans la plupart des pays, sur tous les segments marchés. Les principaux concurrents dans cette zone sont GB Group, Guyoil, Parkland (Sol), TotalEnergies, ainsi que des acteurs locaux indépendants.

RÉPARTITION DES VOLUMES PAR CATÉGORIE DE PRODUITS



(1) Estimation Rubis.

Les leviers de croissance identifiés pour ces marchés de niches sont les suivants :

- **l'expansion géographique**

Pour répondre aux besoins des entreprises et des industriels, et notamment pour accompagner les clients existants, Rubis fait le choix de développer son activité commerciale vers de nouveaux marchés, tels que le Guyana et le Suriname ;

- **le développement des revenus annexes en stations-service**

Dans son réseau de stations, Rubis développe de nouveaux services à la clientèle générant des revenus complémentaires à l'activité historique de Distribution. Ces stations-service modernes, animées et de bonne facture, contribuent largement à l'excellente image de marque du Groupe dans la région ;

- **le développement de biocarburants marins**

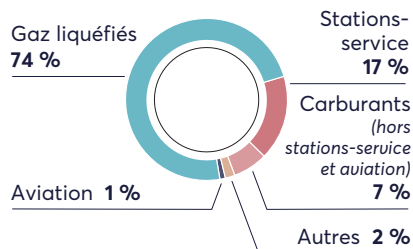
Le Groupe a élargi son offre auprès de ses clients professionnels en proposant des fiouls à basse teneur en soufre, ainsi que du HVO (*Hydrotreated Vegetable Oil*) pour l'avitaillement des navires de la zone. Le HVO est un carburant 100 % renouvelable qui permet de réduire drastiquement les émissions de CO₂.

EUROPE

En Europe, Rubis est principalement présent sur le segment des gaz liquéfiés, activité historique du Groupe sous la marque Vitogaz, auprès de clients résidentiels et professionnels. Ce segment représente plus de 90 % du résultat de la zone. En Corse et dans les îles anglo-normandes, Rubis distribue des carburants à travers un réseau de 92 stations-service et propose également des carburants aviation et marin. Dans la plupart des pays européens dans lesquels il opère, le Groupe se positionne dans le top 3⁽¹⁾ du marché, face à des concurrents tels que Cepsa, DCC, Galp, Repsol, SHV, UGI.

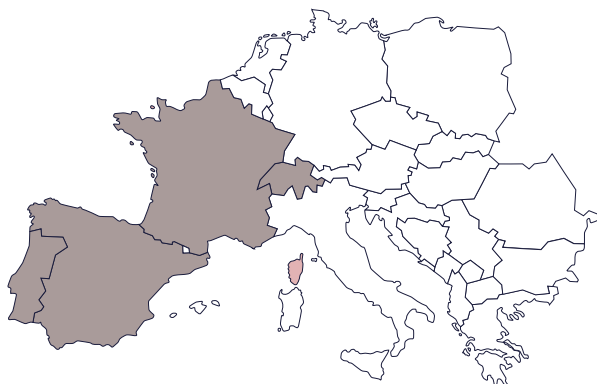


RÉPARTITION DES VOLUMES PAR CATÉGORIE DE PRODUITS



(1) Estimation Rubis.

16 % DES VOLUMES



26 % DE LA MARGE BRUTE

■ GPL
■ Carburant

Les leviers de croissance identifiés pour ces marchés matures sont les suivants :

- **le GPL-carburant**

Le Groupe distribue du GPL-carburant en France, en Espagne, en Suisse et au Portugal. Cette alternative aux carburants classiques produit moins de CO₂ et quasiment aucune particule. Le marché des véhicules particuliers a vu apparaître de nombreux nouveaux modèles intégrant cette technologie ;

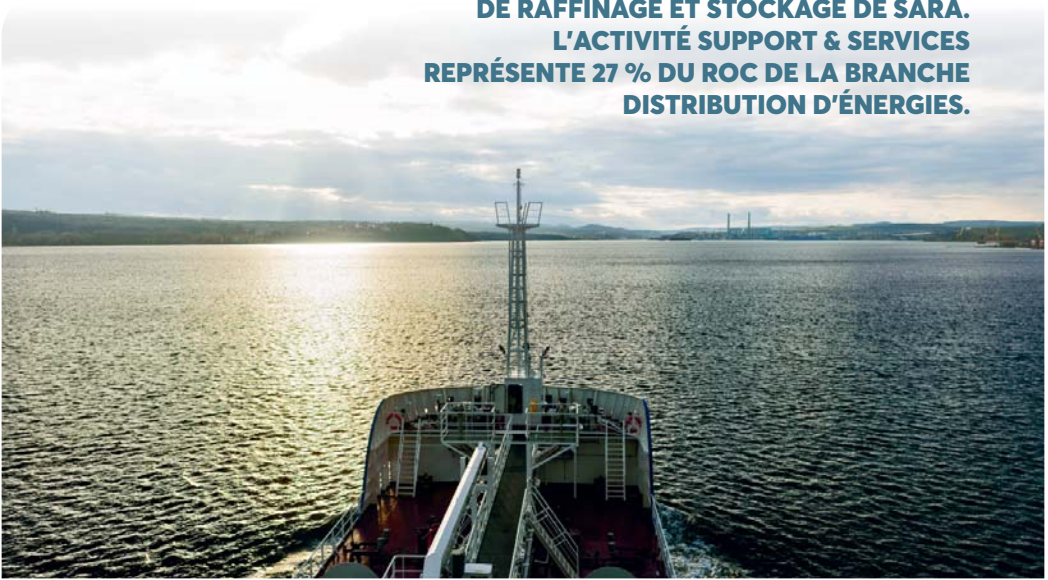
- **les biocarburants**

Rubis se positionne dans la distribution des biocarburants et biocombustibles, tels que le HVO (biocarburant à base d'huiles usagées qui réduit de 90 % les émissions de CO₂ par rapport à l'utilisation d'un diesel classique) ou l'EcoHeat100, un combustible domestique 100 % renouvelable actuellement commercialisé dans les îles anglo-normandes ;

- **les solutions hybrides**

Le Groupe développe de nouvelles solutions hybrides pour accompagner ses clients professionnels dans leur transition énergétique. En effet, en partenariat avec Rubis Photosol, des projets combinant du gaz liquéfié et des panneaux solaires ont vu le jour pour des industriels ou des professionnels de l'agriculture.

**SUPPORT & SERVICES REGROUPE
LES ACTIVITÉS D'APPROVISIONNEMENT
ET DE TRANSPORT MARITIME
(SHIPPING) DES PRODUITS COMMERCIALISÉS
PAR LE GROUPE ET L'ACTIVITÉ
DE RAFFINAGE ET STOCKAGE DE SARA.
L'ACTIVITÉ SUPPORT & SERVICES
REPRÉSENTE 27 % DU ROC DE LA BRANCHE
DISTRIBUTION D'ÉNERGIES.**



Support & Services

APPROVISIONNEMENT ET SHIPPING

Pour ses besoins propres, mais également dans une optique d'optimisation de ses ressources, Rubis dispose aujourd'hui de 16 navires pour assurer l'ensemble de ses opérations de transport maritime, certains de ces navires étant la propriété du Groupe (cinq bitumiers, trois tankers pour les carburants, ainsi que deux nouveaux navires de transport de gaz liquéfiés depuis février 2023), les autres étant affrétés en *time-charter*.

Rubis adhère à la *Sea Cargo Charter*, une initiative en faveur d'un transport maritime responsable, d'une plus grande transparence en matière de reporting climat et pour une meilleure prise de décision pour l'affrètement des navires, conformément aux objectifs de décarbonation des Nations Unies et aux objectifs de réduction des émissions de CO₂ fixés dans la feuille de route RSE *Think Tomorrow* 2022-2025 du Groupe.

RAFFINAGE ET STOCKAGE

La raffinerie des Antilles (SARA), détenue à 71 % par Rubis Énergie, est implantée en Martinique et assure de façon exclusive l'approvisionnement en carburants et combustibles de l'ensemble des trois départements français d'Amérique (DFA) : Guyane, Guadeloupe (et dépendances) ainsi que Martinique. Les prix de mise à disposition des produits et la rentabilité de SARA sont régulés par les pouvoirs publics à travers un décret. Sa capacité de production est de 800 000 tonnes par an et elle produit une gamme complète aux normes environnementales européennes : carburants pour la mobilité route, mer, air, gaz liquéfiés, etc. adaptés aux besoins locaux. SARA veut aller encore plus loin et se positionne à la fois comme producteur et fournisseur de carburants moins carbonés pour la mobilité terrestre, aérienne et maritime, tels que l'hydrogène et les biocombustibles.

PRODUCTION D'ÉLECTRICITÉ RENOUVELABLE

RUBIS RENOUVELABLES COMPREND LES ACTIVITÉS DE RUBIS PHOTOSOL, ACQUISES EN AVRIL 2022, AINSI QUE LA PARTICIPATION DE 18,5 % DANS HDF ENERGY. À MOYEN TERME, L'OBJECTIF POUR CETTE DIVISION EST DE CONTRIBUER À HAUTEUR DE 25 % AU RBE DU GROUPE.

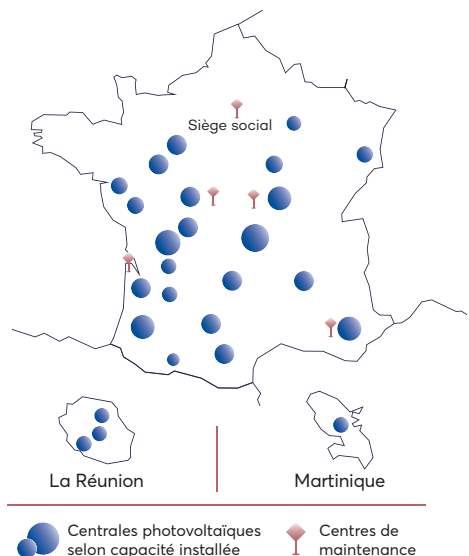
Électricité photovoltaïque : Rubis Photosol

Photosol est l'un des leaders indépendants de la production photovoltaïque en France avec 384 MWc de capacité opérationnelle (78 centrales) et 119 MWc en construction. Du développement d'installations au démantèlement en passant par la conception, le financement, l'exploitation et la maintenance, Photosol est présent sur toute la chaîne de valeur. L'électricité produite est principalement revendue par le biais de contrats long terme obtenus grâce au mécanisme d'appel d'offres de la Commission de régulation de l'énergie (CRE). Photosol se positionne également sur le marché émergent des *Corporate Power Purchase Agreements* (CPPA), avec un premier contrat signé début 2023 permettant d'alimenter en électricité renouvelable, sur le long terme, une partie des sites français de l'enseigne Leroy Merlin. Plusieurs autres projets sont en cours de discussion permettant de diversifier les débouchés commerciaux.

En France, unique pays où il opère, Rubis Photosol est en concurrence avec des acteurs filiales de multinationales telles que Engie, TotalEnergies ou le Groupe Mulliez (Voltaia), ainsi que des producteurs indépendants tels que Neoen, Tenejrie, ou encore Akuo Energy. Rubis Photosol est très bien positionné sur le marché français de l'énergie solaire, avec un portefeuille de projets identifiés de plus de 3,5 GWc, et se classe parmi les premiers acteurs du secteur en termes de mégawatts exploités et détenus en propre, ainsi qu'en volumes lauréats des appels d'offres photovoltaïques en France⁽¹⁾.



Photosol s'adresse principalement au marché des grandes centrales au sol ou en ombrières avec un savoir-faire reconnu dans le domaine de l'agrivoltaïsme. L'entreprise s'est volontairement concentrée sur des localisations stratégiques moins concurrentielles et sur le développement de projets complexes pour se démarquer des grands groupes présents sur ce marché ; une stratégie très similaire à celle développée par Rubis à l'international. De nombreuses synergies existent pour développer cette activité dans des zones où le Groupe est présent.



(1) Source Finergreen.

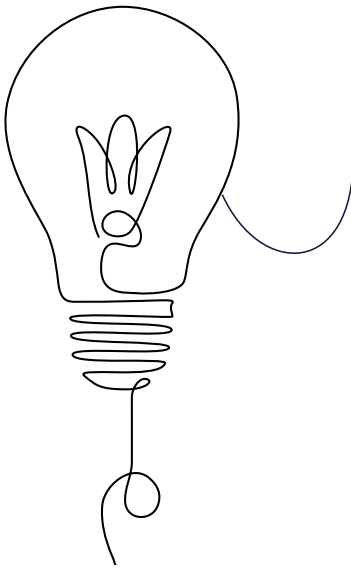
112

COLLABORATEURS

503 MWc

MIS EN SERVICE
OU PRÊTS À CONSTRUIRE

3,5 GWc

DE PROJETS
EN DÉVELOPPEMENT

Depuis fin 2022 avec le rachat des actifs de Mobexi, Photosol a complété son offre en entrant sur le segment des ombrières sur grandes toitures et parkings (puissance comprise entre 100 kWc et 3 MWc), afin de répondre au mieux aux besoins énergétiques des entreprises des secteurs publics et privés, des collectivités et du monde agricole.

Enfin, Rubis Photosol ambitionne d'étendre son développement dans plusieurs pays de l'Union européenne pour lesquels l'entreprise pourrait capitaliser sur son savoir-faire acquis en France.

Hydrogène-électricité : HDF Energy

HDF Energy est le pionnier mondial de l'hydrogène-électricité. Dans le cadre de son entrée au capital, Rubis a conclu un accord industriel et financier qui prévoit notamment une priorité d'investissement majoritaire dans les projets que HDF Energy développe en Afrique, dans les Caraïbes et en Europe.

Le Groupe a déjà investi dans deux projets de centrales Renewable® développées par HDF Energy en Guyane et à la Barbade. Chacune de ces centrales présentera une puissance installée de 50 MWc. Le contexte d'économie insulaire, caractérisé par un coût élevé de l'énergie carbonée, permet d'envisager plusieurs projets similaires dans les Caraïbes, mais également dans l'océan Indien et en zone Méditerranée.

HDF travaille également en collaboration avec Rubis Terminal à la réalisation d'une première barge hydrogène pour l'électrification des bateaux à quai dans le port de Rouen. Cette barge fournira de l'électricité et de l'hydrogène aux grands navires, réduisant de plus de 80 % leurs émissions polluantes lors des escales. À terme, ce concept pourrait être étendu en zone ARA.



STOCKAGE DE PRODUITS LIQUIDES (EN JOINT-VENTURE)

LA JV RUBIS TERMINAL EST SPÉCIALISÉE DANS LE STOCKAGE ET LA MANUTENTION DE PRODUITS LIQUIDES ET LIQUÉFIÉS EN VRAC, TELS QUE LES PRODUITS CHIMIQUES, LES CARBURANTS ET COMBUSTIBLES, LES BIOCARBURANTS ET LES PRODUITS AGROALIMENTAIRES. SON RÔLE EST D'AGIR COMME UN MAILLON ESSENTIEL DE LA CHAÎNE LOGISTIQUE DE SES CLIENTS (GRANDES SURFACES, GROUPES PÉTROLIERS, COMPAGNIES CHIMIQUES ET PÉTROCHIMIQUES, TRADERS, ETC.) EN STOCKANT LEURS PRODUITS, LOCAUX OU IMPORTÉS, POUR DES DURÉES PLUS OU MOINS LONGUES SELON LEURS BESOINS.

Suite à la signature d'un partenariat avec le fonds d'infrastructure I Squared Capital, Rubis Terminal est désormais détenu à 55 % par Rubis SCA et mis en équivalence depuis le 30 avril 2020. L'entreprise est le quatrième opérateur de terminaux en Europe et le premier en France⁽¹⁾.

La joint-venture dispose d'une capacité de stockage de 4 millions de m³. Ses 15 terminaux sont positionnés dans des hubs stratégiques en France, aux Pays-Bas, en Belgique et en Espagne où ils bénéficient de connexions maritimes, fluviales, oléoducs, ferroviaires et routières.

Rubis Terminal diversifie sa gamme de produits en développant les biocarburants, le stockage des réserves stratégiques françaises, les produits chimiques et l'agroalimentaire qui représentent près de 70 % des recettes de stockage 2022.

Les volumes de stockage croissants dédiés aux UCO (huiles de cuisson usagées) en Espagne, aux biocarburants (tels que le B100 et l'E85) en France comme en Espagne, et le lancement d'un hub éthanol aux Pays-Bas illustrent cette évolution vers des produits moins carbonés. Rubis Terminal est devenu un des plus importants stockistes chimiques en Europe. L'intégration de nouveaux produits, notamment biosourcés, ainsi que de nouvelles énergies à long terme comme l'hydrogène vert, suite à la signature d'un *Memorandum Of Understanding* en octobre 2022, font partie des prochaines étapes majeures.

En 2022, Rubis Terminal a inauguré de nouvelles capacités à Rotterdam et à Anvers. L'année 2023 sera marquée par la mise en service de nouveaux réservoirs pour produits chimiques à Tarragone (Espagne) durant le premier trimestre et de capacités d'extension à court/moyen terme en zone ARA.



Chiffres clés 2022

(incluant 50 % d'Anvers)

573

COLLABORATEURS

235

MILLIONS D'EUROS
DE RECETTES
DE STOCKAGE

124

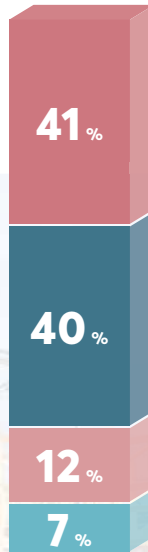
MILLIONS D'EUROS
DE RÉSULTAT BRUT
D'EXPLOITATION

77

MILLIONS D'EUROS
D'INVESTISSEMENTS

(1) Basé sur les capacités hors pétrole brut, en excluant les concurrents qui ont leur propre réseau de pipeline.

RÉPARTITION DES RECETTES DE STOCKAGE PAR CATÉGORIE DE PRODUITS



Chimie

Produits chimiques destinés à la fabrication de plastiques, polystyrènes et produits ménagers courants.

Carburants et combustibles

Carburants comme le gazole et l'essence distribués dans les stations-service, carburant aviation, carburant marin et combustibles domestiques utilisés pour les systèmes de chauffage individuels et collectifs. Inclut 9 % de réserves stratégiques françaises.

Biocarburants

Carburants de substitution aux produits pétroliers, d'origine végétale.

Agroalimentaire

Produits agro-industriels, notamment des engrais liquides, des huiles végétales alimentaires, et des mélasses pour diverses applications industrielles.

